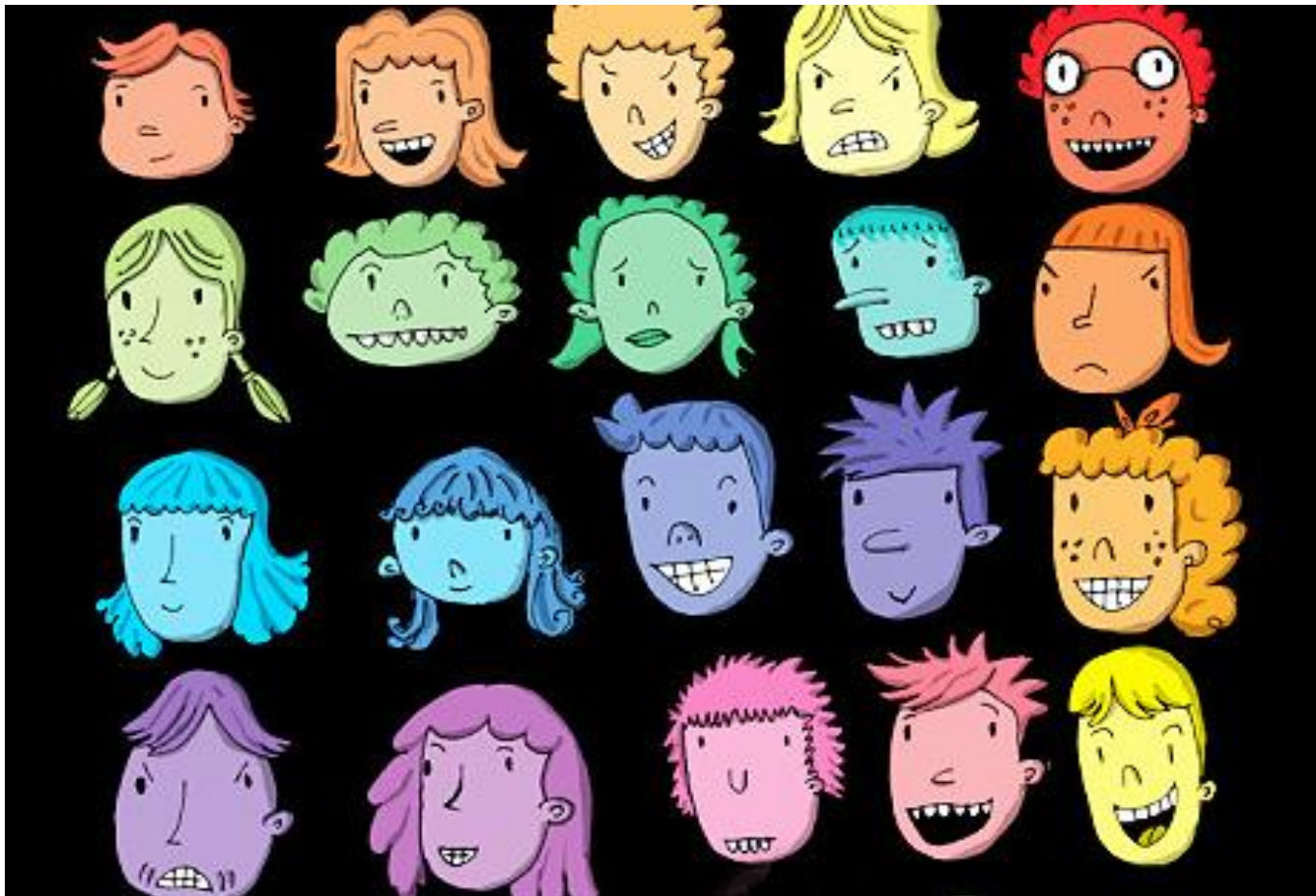


La personalità



Intuitivamente, la Personalità ha a che fare con



Intuitivamente, la Personalità
ha a che fare con

- Quelle caratteristiche, qualità, o comportamenti che
- sono *tipici di un individuo*
- I motivi, pensieri, ed emozioni che *regolano e danno*
- *continuità ai comportamenti di un individuo*
- *Le differenze che esistono tra un individuo ed un altro e*
- *che si notano (es: stessa situazione, comportamenti*
- *diversi)*
- *Come diventiamo ciò che siamo*
- *L'incapacità di alcuni di adattarsi e affrontare le*
- *difficoltà della vita*

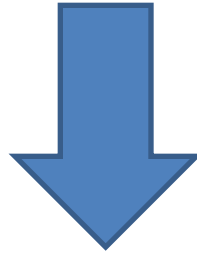
Personalità e temperamento

- La personalità è l'organizzazione di quei sistemi psicofisici e sociali che determinano il pensiero e i comportamenti caratteristici dell'individuo
- Il temperamento è una predisposizione innata




Test di personalità

- Gli inventari



- Sono questionari formati da domande o affermazioni su cui il soggetto è invitato a esprimere la sua opinione o il grado di accordo

Test proiettivi

- Tali test sono costituiti da materiali di vario genere (figure, macchie di inchiostro, storie incomplete, disegni da completare ecc.) che impedisce al soggetto di capire il tipo di interpretazione che lo psicologo dà al test.

- Test del disegno della famiglia, test del disegno della figura umana, test del disegno dell'albero